



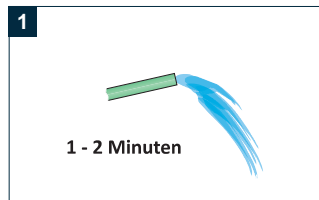
**Wasseranalyse kostenlos**



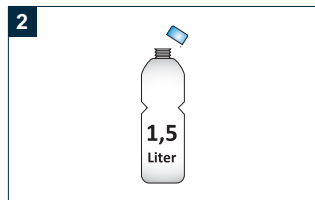
**Sauberes Wasser seit 1981**

**Wir bestimmen folgende chemische und physikalische Werte:**

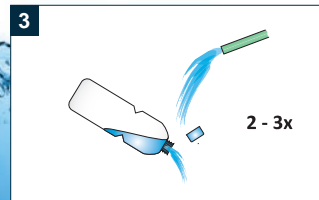
- Aussehen
- Geruch
- pH-Wert
- Eisen
- Mangan
- Leitfähigkeit
- Nitrat
- Nitrit
- Gesamthärte



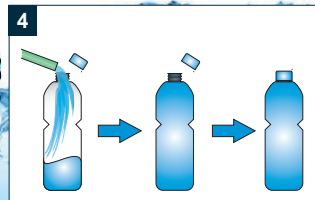
1  
Probewasser einige Minuten ablaufen lassen, um "frisches" Wasser zu erhalten.



2  
Eine leere 1,5 Liter Wasserflasche nehmen.



3  
Flasche UND Deckel mehrfach gründlich mit Probewasser ausspülen.



4  
Flasche bis zum Überlaufen mit Probewasser füllen, dann fest zuschrauben.

Wir sind ein regionaler Spezialist für Wasseraufbereitung und rationelle Energieanwendung. 1981 gegründet, arbeiten wir unabhängig von großen Herstellern, neutral und praxisnah. Unsere Kunden sind private Hauseigentümer, Installationsbetriebe, Industrie und Fernwärmenetzbetreiber.

Entfernung von:

**Eisen**

**Kalk**

**Mangan**

**Keime**

**Nitrat**

# Wasseraufbereitung Lothar Hartmann



## Brunnenwasseraufbereitung individuelle Anlagen für private Haushalte



### Absender-Informationen zur Wasser-Analyse

Name \_\_\_\_\_  
 Str., Hausnr. \_\_\_\_\_  
 PLZ, Ort \_\_\_\_\_  
 Telefon \_\_\_\_\_  
 E-Mail \_\_\_\_\_

Das Wasser stammt aus (z.B. Brunnen, Zisterne etc.):  
\_\_\_\_\_

Das Wasser soll verwendet werden als:  
\_\_\_\_\_

Es werden pro Tag \_\_\_\_\_ Liter Wasser verbraucht.



### Wasseraufbereitung Lothar Hartmann

Hartmann, L. & Hartmann, M. GbR  
Friedrich-Hähnel-Straße 31  
09120 Chemnitz

Mobil: +49 (0) 1522 886 84 44  
T & F: +49 (0) 371 280 27 85

info@wasseraufbereitung-hartmann.de  
www.wasseraufbereitung-hartmann.de



**Unabhängig. Neutral. Praxisnah.**

**Unabhängig. Neutral. Praxisnah.**



## Rohstoff Wasser

Wasser ist der weltweit am meisten genutzte Rohstoff. Generell kann man fast jedes Wasser zu fast jeder Qualität aufbereiten. Nur das Verhältnis von Aufwand und Nutzen ist dabei entscheidend.

Wasser ist ein natürliches Produkt und daher sehr individuell zusammengesetzt. Eine pauschale Aussage, wie Wasseraufbereitung zu geschehen hat, ist aufgrund eben dieser Individualität jedes einzelnen Wassers sehr schwierig.

Wir bieten Ihnen an, Ihr Wasser kostenlos auf bestimmte chemische und physikalische Parameter hin zu analysieren. So können wir uns einen Überblick verschaffen, was zur Steigerung der Wasserqualität getan werden könnte. Auf dieser Basis unterbreiten wir Ihnen Vorschläge und Kostenschätzungen. Entspricht dies Ihren Vorstellungen, erarbeiten wir anhand unserer LHI-Analyse eine Technologie, um Ihr Wasser entsprechend Ihren Gegebenheiten und Bedürfnissen individuell aufzubereiten.

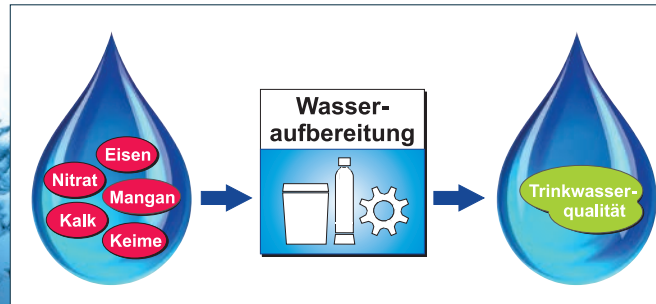
Ihr Wasser - so individuell wie Ihr Leben!



## Wasseraufbereitung

Um eine individuelle, für Sie passende Wasseraufbereitungsanlage zusammenzustellen, bilden für uns folgende Informationen eine wichtige Grundlage:

- Woher kommt Ihr Wasser? (Brunnen, Dach, Zisterne, Teich)  
Welche Qualität bietet Ihr Rohwasser?
- Was genau möchten Sie mit dem Wasser tun?  
(Nutzung zur Gartenbewässerung, für die Toilettenspülung, zum Duschen, als Trinkwasser) Welche Wasserqualität soll erreicht werden?
- Wieviel Wasser wird benötigt und muss aufbereitet werden?



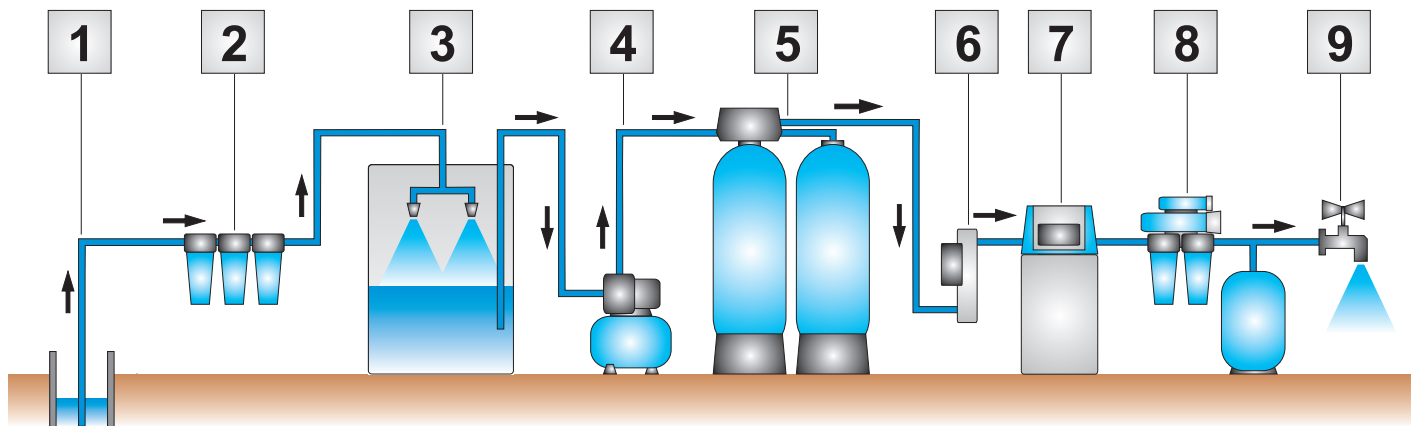
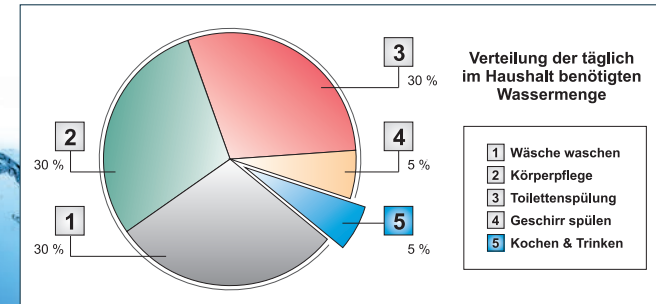
## Wasser in Zahlen

In Deutschland liegt der Pro-Kopf-Verbrauch von Trinkwasser bei ca. 120 Liter / Tag. Eine 4-köpfige Familie verbraucht somit im Durchschnitt 480 Liter Wasser am Tag. Das sind ca. 175 m<sup>3</sup> pro Jahr.

Doch nur ca. 5% des Trinkwassers wird direkt vom Menschen konsumiert! 95 % sind also nur reines Brauchwasser.

Das bedeutet, dass etwa 165 m<sup>3</sup> Trinkwasser pro Jahr nicht aus der Trinkwasserleitung bezogen werden müßten! Das schont nicht nur die Umwelt, sondern auch Ihre Haushaltskasse!

Wieviel Wasser möchten Sie sparen?



- 1 Brunnen mit Tauchpumpe
- 2 Vorfiltration
- 3 Oxidations-Modul
- 4 Pumpe mit Speicher
- 5 Haupt-Filter-Modul
- 6 UV-Desinfektion
- 7 Kabinett-Enthärtung
- 8 Umkehrosmose
- 9 sauberes Trinkwasser

**BEISPIEL**